



மாகாணக் கல்வித் திணைக்களம் - வடமாகாணம்
இரண்டாம் தவணைப்பரீட்சை - 2018



புவியியல் II

கூடுதல் :

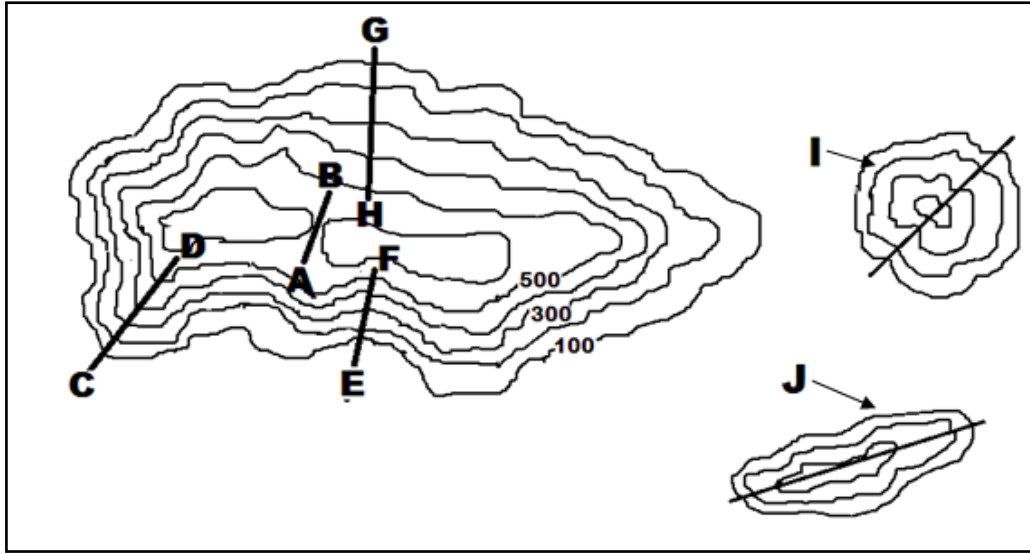
தரம் - 10

- முதலாம் வினா உட்பட எவையேனும் ஐந்து வினாக்களுக்கு விடை தருக.

பகுதி II

01. அ.

தரப்பட்ட இடவிளக்கப் படத்தினை அவதானித்து பின்வரும் வினாக்களிற்கு பொருத்தமான விடையைத் தெரிவு செய்க.

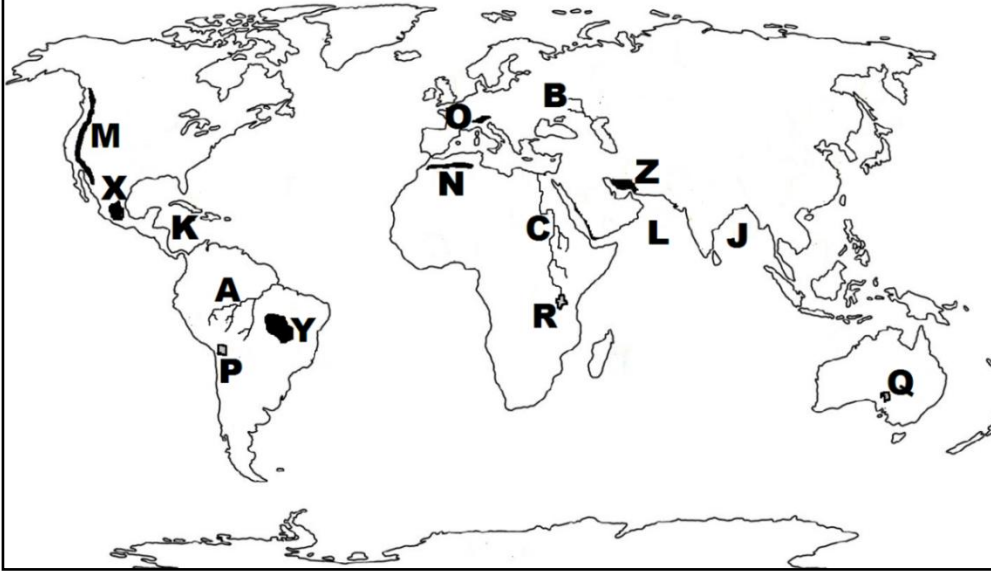


- A - B குறிக்கும் பௌதீக அம்சம் எது?
(சுவடு / பள்ளத்தாக்கு / கணவாய்)
- C - D குறிக்கும் பௌதீக அம்சம் எது?
(மென்சாய்வு / சுவடு / பள்ளத்தாக்கு)
- E - F குறித்துக் காட்டும் அம்சம் எது?
(சுவடு / பள்ளத்தாக்கு / குழிவுச் சாய்வு)
- G - H குறித்துக் காட்டும் அம்சம் எது?
(குத்துச்சாய்வு / குவிவுச்சாய்வு / மென்சாய்வு)
- I குறிக்கும் பௌதீக அம்சம் எது?
(நீள்குன்று / கூம்புக்குன்று / பாறைத்தொடர்)

(5 x 2 = 10 புள்ளிகள்)

ஆ.

உமக்கு தரப்பட்டுள்ள உலகப் புறவுருவப் படத்தினை கவனமாக பரிசீலித்து கீழே தரப்பட்டுள்ள வினாக்களுக்கு விடையளிக்குக.

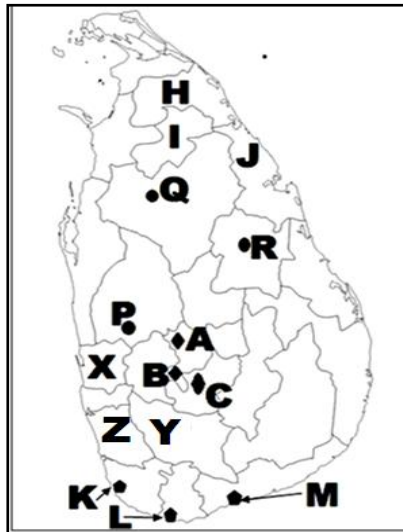


- i) A, B, C எனத் தரப்பட்ட எழுத்துக்களால் குறித்துக் காட்டப்படும் நதிகளுள் வொல்கா நதியினை குறிக்கும் எழுத்து யாது?
- ii) M, N, O எனத் தரப்பட்ட எழுத்துக்களால் காட்டப்படும் மலைகளுள் அல்ப்ஸ் மலையை குறிக்கும் எழுத்து யாது?
- iii) J, K, L எனத் தரப்பட்ட எழுத்துக்களில் கரீபியன் கடலை குறிக்கும் எழுத்து யாது?
- iv) P, Q, R எழுத்துக்களினால் காட்டப்படும் ஏரிகளுள் அயர் ஏரியை குறிக்கும் எழுத்து யாது?
- v) X, Y, Z எழுத்துக்களால் காட்டப்படும் மேட்டுநிலங்களுள் ஈரான் மேட்டு நிலத்தைக் குறிக்கும் எழுத்து யாது?

(5 x 1 = 5 புள்ளிகள்)

இ.

உமக்குத் தரப்பட்ட இலங்கைப் படத்தினை பரிசீலித்து கீழே தரப்பட்ட வினாக்களிற் கு விடையளிக்குக.



- i) A, B, C எழுத்துக்களால் காட்டப்படும் இடங்களில் தலவாக்கலை தேயிலை ஆராய்ச்சி நிலையத்தினை குறிக்கும் எழுத்து எது?
- ii) P, Q, R நெல் ஆராய்ச்சி நிலையங்களுள் ஹிங்குராங்கொட நெல் ஆராய்ச்சி நிலையத்தை குறிக்கும் எழுத்து எது?
- iii) K, L, M எழுத்துக்களால் காட்டப்படும் மீன்பிடித்துறை முகங்களில் வெலிகம மீன்பிடித்துறை முகத்தை குறித்துக் காட்டும் எழுத்து எது?
- iv) H, I, J எழுத்துக்களில் இறப்பர் பயிர்ச்செய்கை மேற்கொள்ள நடவடிக்கை எடுக்கப்பட்டுள்ள முல்லைத்தீவு மாவட்டத்தை குறிக்கும் எழுத்து எது?
- v) X, Y, Z எழுத்துக்களில் கறுவா பயிரிடப்படும் இரத்தினபுரி மாவட்டத்தினை குறிக்கும் எழுத்து எது?

(5 x 1 = 5 புள்ளிகள்)

02. i) கற்கோளம் என்றால் என்ன?

(2 புள்ளி)

ii) மனிதனுக்கு வளிமண்டலத்தினால் கிடைக்கும் நன்மைகள் மூன்று தருக?

(3 புள்ளி)

iii) நீர் மாசடைவதில் செல்வாக்குச் செலுத்தும் மானிட நடவடிக்கைகள் மூன்றினைக் குறிப்பிட்டு அவற்றுள் ஒன்றை விளக்குக.

(5 புள்ளி)

03. i) முழுவதும் நிலத்தால் சூழப்பட்ட கடல்கள் இரண்டினைக் குறிப்பிடுக?

(2 புள்ளி)

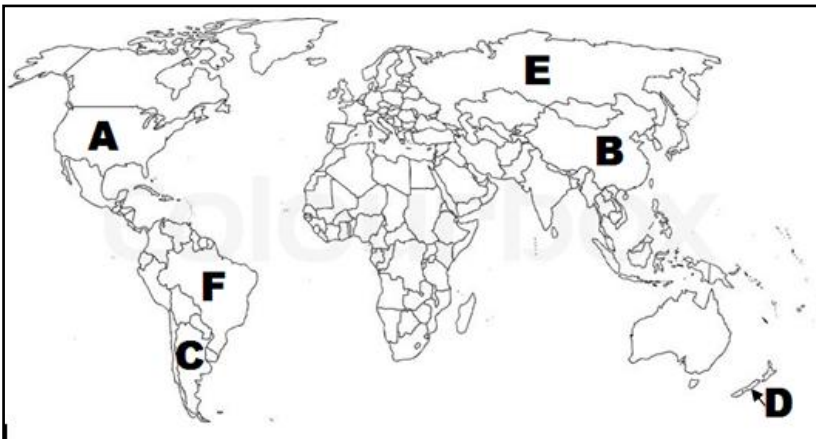
ii) மலைத்தொடர்கள் என்றால் என்ன?

(3 புள்ளி)

iii) உலகின் பிரதான காலநிலை வலயங்கள் மூன்றினையும் குறிப்பிட்டு அவற்றுள் ஒன்றினை சுருக்கமாக விளக்குக.

(5 புள்ளி)

4^{ம்} 5^{ம்} வினாக்களுக்கு விடையளிப்பதற்கு தரப்பட்டுள்ள உலகப்படத்தினை பயன்படுத்துக.



04. i) உலகின் பிரதான கோதுமை உற்பத்தி நாடுகள் A, B யினால் எழுத்திடப்பட்டுள்ளன. அவற்றை இனங்கண்டு பெயரிடுக. (2 புள்ளி)
- ii) கோதுமை உற்பத்திக்கு அவசியமான மூன்று பெளதீகக் காரணிகளைப் பெயரிடுக. (3 புள்ளி)
- iii) உலக சந்தையில் கோதுமை முக்கியத்துவம் பெறுவதற்கான காரணங்கள் மூன்றினைக் குறிப்பிட்டு அவற்றுள் ஒன்றை விளக்குக? (5 புள்ளி)
05. i) மேலே உள்ள உலகப்படத்தில் C மற்றும் D எனும் எழுத்துக்களால் காட்டப்பட்டுள்ள பாற்பண்ணைக் கைத்தொழிலில் ஈடுபடுகின்ற நாடுகளைப் பெயரிடுக. (2 புள்ளி)
- ii) இந் நாடுகளில் பாற்பண்ணையின் விருத்திக்குப் பங்களித்த காரணிகள் மூன்று தருக? (3 புள்ளி)
- iii) a. பாற்பண்ணைக் கைத்தொழில் எதிர்நோக்கும் பிரச்சினைகள் மூன்று தருக? (3 புள்ளி)
- b. பாற்பண்ணைக் கைத்தொழிலின் புதியபோக்குகள் இரண்டு தருக? (2 புள்ளி)
06. i) இலங்கையில் சிறு ஏற்றுமதிப் பயிர் ஆராய்ச்சி நிலையம் அமைந்துள்ள இடம் எது? (2 புள்ளி)
- ii) இலங்கையின் தேயிலைப் பயிர்ச்செய்கையின் மூன்று பிரிவுகளும் எவை? (3 புள்ளி)
- iii) இலங்கையில் மீன்பிடிக்கைத் தொழிலின் விருத்திக்கு பங்களிப்பு செய்த காரணிகள் மூன்றினைக் குறிப்பிட்டு அவற்றுள் ஒன்றினை சுருக்கமாக விளக்குக. (5 புள்ளி)
07. i) உலகில் பருத்தி பயிரிடப்படும் முக்கியமான ஐரோப்பிய நாடு ஒன்றினையும் ஆசிய நாடு ஒன்றினையும் குறிப்பிடுக. (2 புள்ளி)
- ii) சீனாவில் இரும்புருக்கில் முக்கியம் பெற்ற பிரதேசங்கள் மூன்றினைக் குறிப்பிடுக. (3 புள்ளி)
- iii) உலகில் தயாரிப்புக் கைத்தொழில்கள் சார்ந்த பிரச்சினைகள் மூன்றினைக் குறிப்பிட்டு அவற்றுள் ஒன்றினை சுருக்கமாக விளக்குக. (5 புள்ளி)